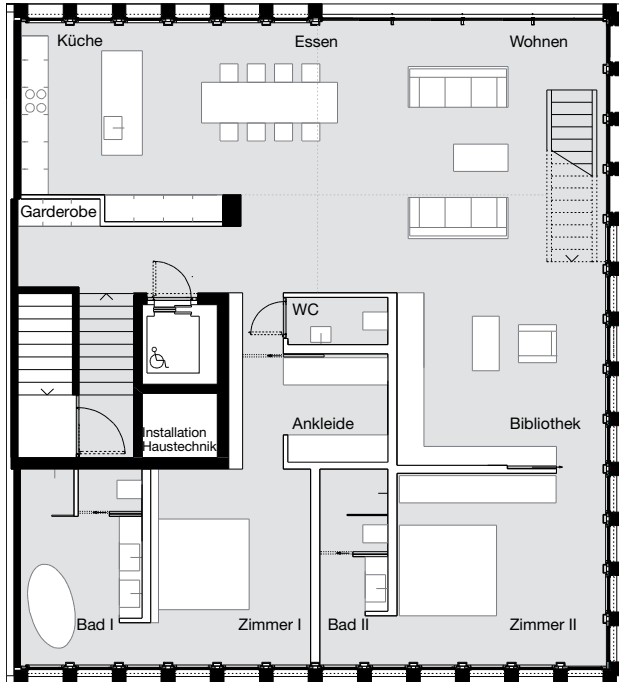




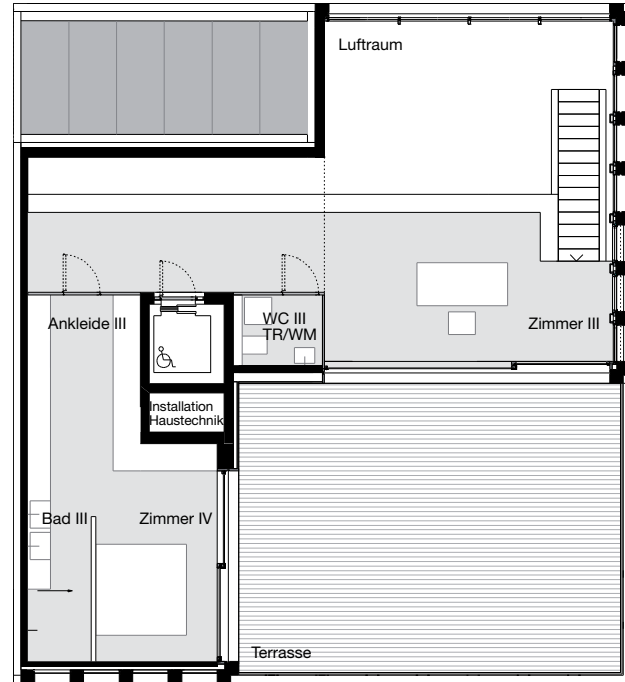
240 m² Wohnen. 50 m² Dachterrasse.
Penthouse im Herzen der Stadt St. Gallen.



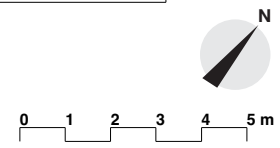
Ein Wohnraum über zwei Geschosse



5. Obergeschoss
(Hauptgeschoss)



Dachgeschoss
(Galeriegeschoss mit Dachterrasse)



St. Gallen: Mehr als nur Bratwürste

Die Stadt St. Gallen ist mit ca. 72'000 Einwohnern die grösste Wirtschaftsmetropole der Ostschweiz. Sie verfügt über eine hervorragende Infrastruktur sowie ein breites Bildungs-, Kultur- und Freizeitangebot. Die Universität St. Gallen (HSG) ist international bekannt. Auch weitere renommierte Institutionen – u.a. ab 2012 das Bundesverwaltungsgericht - sind von überregionaler Bedeutung. St. Gallen verfügt über einen leistungsfähigen Nahverkehr und eine ausgezeichnete Anbindung an das Strassen- und Schienennetz. Schnellzugsverbindungen im Halbstundentakt führen in rund 50 Minuten zum internationalen Flughafen Zürich-Kloten.

St. Leonhardstrasse 49: Beste Aussichten

Das Eckhaus St. Leonhardstrasse 49 befindet sich an sehr zentraler Lage an der St. Leonhardstrasse/Hörnlistrasse, unweit einer kleinen Grünanlage. **Bahnhof**, **Hauptpost** und das grosse Einkaufszentrum **Neumarkt** liegen in unmittelbarer Nachbarschaft. Die **Altstadt** ist in wenigen Gehminuten erreichbar.

Facts & Figures

- Zweigeschossige Penthouse-Wohnung (5. Obergeschoss und Dachgeschoss).
- Exklusives Wohnerlebnis auf ca. 240m² und Outdoor-Living auf über 50m² Dachterrasse.
- Einzigartiges, weitherum sichtbares Juwel in der St. Galler City mit spektakulärer Aussicht.
- Bezugstermin Frühling 2011.



HUGO STEINER AG

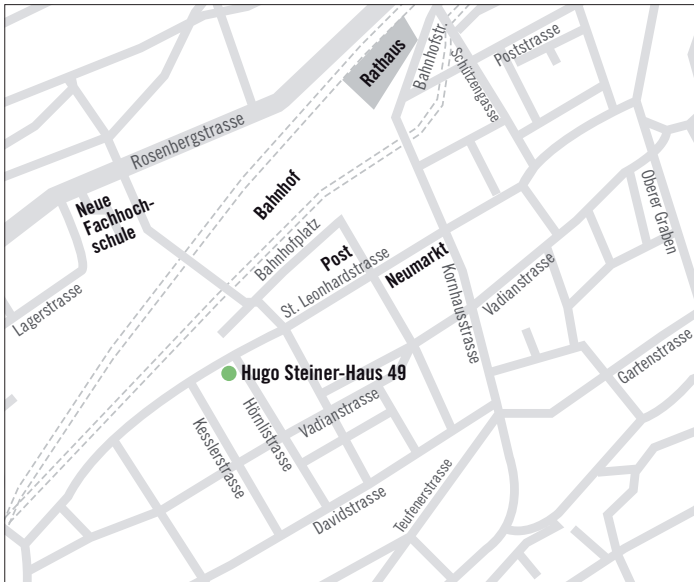
IMMOBILIENTREUHAND

Hugo Steiner AG
Rorschacher Strasse 150
9006 St. Gallen
www.hugosteiner.ch

Tel. + 41 71 243 21 31
Fax + 41 71 243 21 32

Für weitere Informationen stehen wir Ihnen
gerne zur Verfügung.

Robert Mazenauer: Tel. 071 243 21 30
robert.mazenauer@hugosteiner.ch



Die **Hugo Steiner AG** in St.Gallen ist ein Unternehmen der **Intercity Group**. Die **Intercity Group** ist ein unabhängiges Immobiliendienstleistungsunternehmen mit Gruppengesellschaften in Zürich, Luzern, Bern, Basel, St.Gallen und Olten. **Hugo Steiner AG** in St.Gallen. **Wüst und Wüst** für exklusives Wohneigentum in Zürich und Luzern (exclusive affiliate of Christie's Great Estates). **SPG Intercity** für kommerzielle Liegenschaften in Zürich, Basel und Genf (alliance partner of Cushman & Wakefield). **Inova Intercity** für Bautreuhand in Zürich, Uster und Basel. **alaCasa.ch** für Wohneigentum.

Ein Partnerunternehmen von

alaCasa.ch
Experten für Wohneigentum